



AUSSTELLUNG VON BRIGITTE SCHWARZ

"Spurensuche weiblich" forschen-verbinden-vernetzen

Collage Frauen und Postkarten. Mit der Frage nach ihren Wurzeln, ihrer Verbindung zur Natur, den Jahreszeiten und den Menschen, hat sich Brigitte Schwarz ein Jahr lang beschäftigt.

Ein Teil der 385 Collagefrauen wird am Festivaltag zu sehen und zu erwerben sein.

WORKSHOPS

CIRCLESONG UND FRAUENLIEDER ZUM

MITSINGEN

Werde Teil von Rhythmus, Melodie und Harmonie.
Genieße das miteinander Klingen – Marion Ritz-Valentin

DIE SCHLANGE WEISS DIE LÖSUNG

Ein Tanzritual – Kira Rees

DIE TARANTELLA

Ein italienisches Heilungstanzritual – Kira Rees

EIN GEFÄSS AUS TONERDE

Mit Klängen eingestimmt, individuell und einzigartig gestaltet – Carina Hornung | Sonja Bader

FREIER TANZ

Jede, wie sie mag und kann – Kate Diener

KRÄUTERSALZE

Selbst gemischt mit von der Sommer Sonne verwöhnten Kräutern – Christine Fellingner

KREIS- UND FRIEDENSTÄNDE

Verbunden mit Himmel und Erde und den Frauen im Kreis singen und tanzen wir Mantras aus aller Welt – Petra Murmann

KUNDALINI-MEDITATION

Um Stress abzubauen, neue Energie zu tanken und zu entspannen – Nartan Zemelko

LILITH – DER SCHWARZE MOND

Workshop für ein kreatives selbstbestimmtes, weibliches Leben – Heide Trautmann

WEITERE INFORMATIONEN FINDET IHR AUF
UNSERER INTERNETSEITE

www.frauenmantel-ev.de

Frauenmantel - Frau im Zentrum e.V.

Schenkelsbergstr. 22 | 66119 Saarbrücken

mail@frauenmantel-ev.de

KUNSTHANDWERK- UND INFOSTÄNDE

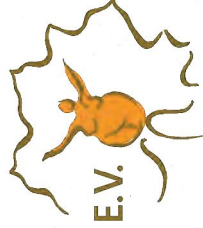
Frauennotruf | Stand mit Nadel und Faden |

Kräuterstand | Keramik | Schmuck

und vieles mehr



FRAUENMANTEL -
FRAU IM ZENTRUM E.V.



1. SAARLÄNDISCHES FRAUENFESTIVAL

„ZUSAMMEN, SCHWWESTERN!“

am 2. September 2017 - an und in der Scheune Neuhaus - ab 10 Uhr

